

# Daily Technical Analysis Report



بن ميراچ  
لتداول الأوراق المالية

## شركائك في النجاح



[www.miragebrokerage.org](http://www.miragebrokerage.org)



[miragebrokerage.blogspot](http://miragebrokerage.blogspot)



[mirage1online](https://www.facebook.com/mirage1online)



[miiragebrokerageco](https://www.youtube.com/miragebrokerageco)

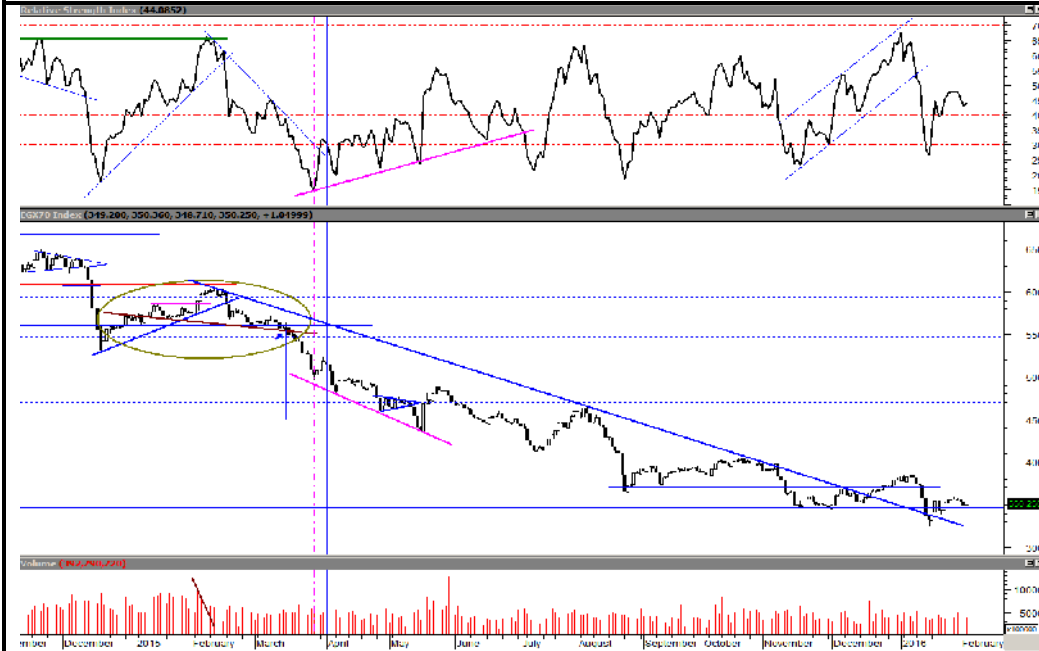


[miragebrokerge1](https://twitter.com/miragebrokerge1)

راج .. ثقة .. تميز .. إلتزام...

التشبيها بإفلاحة المستوطنين . هذا التقرير مبني على أسس التحليل الفني و المعلومات الواردة فيه . يتم العمل عليها من مصادر معروفة نعتقد في صحتها و هذا التقرير لا يعتبر توصية بالبيع والشراء إنما هو مجرد استشارة فنية والمستثمر يملك حريته  
البيع والشراء طبقا لقراره الاستثماري الخاص به .

EGX70

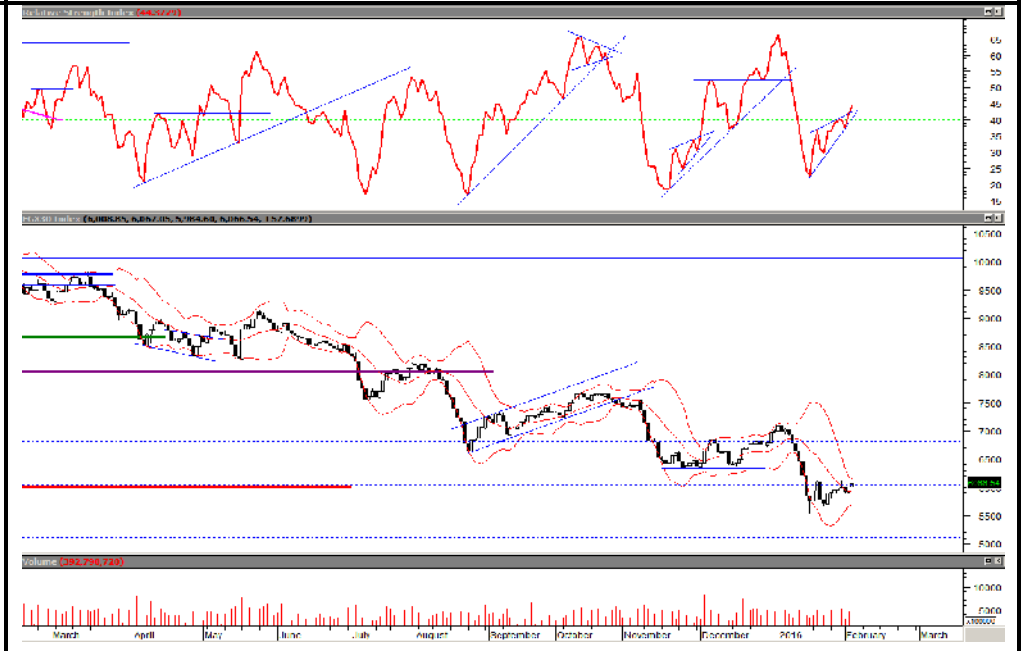


أغلق المؤشر في جلسته الامس ٣٥٢,٥ ولكن أخفق المؤشر في الثبات عند حاجز المقاومة السابق (٣٥٦) نتيجة لضعف السيولة الحالية .

من الممكن ان يعيد المؤشر اختبار الدعوم السابقه (٣٤٦ ٣٥٠) اما عن مستوي وقف الخساره للاسهم فهو عند مستويات ٣٣٢ . ملحوظه

برجاء مراقبه السيولته لدي المؤشر لانه يعطي اداء اعلي من مؤشر egx30 الفتره السابقه

EGX30



أغلق المؤشر الرئيسي امس عن مستويات ٦١٧٤ استطاع المؤشر كسر مستوي المقاومة ٦١٢٥ يصاحبه احجام تداول مرتفعه نسبيا ليصبح مستوي ٦٣٥٠ ٦٣٧٠ هو مستوي المقاومة القادم من الممكن الان توصيف المؤشر علي انه في اتجاه صاعد علي المستوي القصير وهابط علي المدى المتوسط والطويل في حال تماسكه اعلي ٦١٢٥ اليوم

اما عن الدعوم الحاليه للمؤشر هي الدعم الاول (٦١١٩) الدعم الثاني (٥٩١٣)

التنبيه بإخلاء المسئولية : هذا التقرير مبني على أسس التحليل الفني و المعلومات الواردة فيه يتم الحصول عليها من مصادر معروفة نعتقد في صحتها و هذا التقرير لا يعتبر توصيه بالبيع والشراء إنما هو مجرد استشارة فنية والمستثمر يملك حرية البيع والشراء طبقا لقراره الاستثماري الخاص به .



## قطاع العقارات

التعليق	الاتجاه	المستهدف	المقاومة		وقف الخسائر	الدعم		آخر تنفيذه	الكود	الاسم
			٢	١		٢	١			
اغلق السهم اسفل مستوي وقف خساره ولم يعطي اي اشاره تجميعيه الي الان برجاء الحذر وعدم تكوين مراكز مراكز شرائيه جديده اي ان يظهر مشتري جديد مره اخري	هابط	٥,٦٦	٥,٣٠	٥,١٨	٤,٩٠	٤,٦٤	٤,٩٠	٤,٩٥	TMGH	طلعت مصطفى
اغلق السهم اسفل مستوي وقف خساره ولم يعطي اي اشاره تجميعيه الي الان برجاء الحذر وعدم تكوين مراكز مراكز شرائيه جديده اي ان يظهر مشتري جديد مره اخري	هابط	٢٢,٥٠	٢٠,٠٠	١٨,٢٢	١٣,٠٠	١٥,٦٨	١٦,٤٠	١٧	MNHD	مدينة نصر
اغلق السهم اسفل مستوي وقف خساره ولم يعطي اي اشاره تجميعيه الي الان برجاء الحذر وعدم تكوين مراكز مراكز شرائيه جديده اي ان يظهر مشتري جديد مره اخري	هابط	٥٠,٥٠	٤٥,١٣	٤٤	٣٩,٥٠	٣٨,٠٠	٤٠,٠٠	٤١,٥٠	HELI	مصر الجديدة
اغلق السهم اسفل مستوي وقف خساره ولم يعطي اي اشاره تجميعيه الي الان برجاء الحذر وعدم تكوين مراكز مراكز شرائيه جديده اي ان يظهر مشتري جديد مره اخري	هابط	٢,٦٠	٢,٥٢	٢,٤٠	٢,١٣	٢,٠٥	٢,٢١	٢,٢٧	PHDC	بالم هيلز
اغلق السهم اسفل مستوي وقف خساره ولم يعطي اي اشاره تجميعيه الي الان برجاء الحذر وعدم تكوين مراكز مراكز شرائيه جديده اي ان يظهر مشتري جديد مره اخري	عرضي مانئ للسعود	٨,٥٣	٨,٣٥	٧,٨٧	٧,٠٠	٦,٨٠	٧,٠٠	٧,٣٦	OCDI	السادس من اكتوبر
اغلق السهم اسفل مستوي وقف خساره ولم يعطي اي اشاره تجميعيه الي الان برجاء الحذر وعدم تكوين مراكز مراكز شرائيه جديده اي ان يظهر مشتري جديد مره اخري	عرضي	٠,٨٠	٠,٧٦	٠,٧٣	٠,٦٠	٠,٦٥	٦٧	٠,٦٩	EGTS	المصرية للمنتجات

التنبيه بإخلاء المسؤولية : هذا التقرير مبني على أسس التحليل الفني و المعلومات الواردة فيه يتم الحصول عليها من مصادر معروفة نعتقد في صحتها و هذا التقرير لا يعتبر توصيه بالبيع والشراء إنما هو مجرد استشارة فنية والمستثمر يملك حرية البيع والشراء طبقا لقراره الاستثماري الخاص به .

## قطاع الخدمات الماليه

تعليق	الاتجاه	المستهدف	المقاومة		وقف الخسائر	الدعم		اخر تنفيذه	الكود	الاسم
			٢	١		٢	١			
اغلق السهم اسفل مستوي وقف الخساره ولم يعطي اي اشاره تجميعيه الي الان برجاء الحذر وعدم تكوين مراكز مراكز شرائيه جديده اي ان يظهر مشتري جديد مره اخري	عرضي	٨,٢٦	٧,٦٦	٧,٣٦	٦,٦٥	٦,٦٥	٦,٨٣	٦,٩٥	HRHO	هيرمس
اغلق السهم اسفل مستوي وقف الخساره ولم يعطي اي اشاره تجميعيه الي الان برجاء الحذر وعدم تكوين مراكز مراكز شرائيه جديده اي ان يظهر مشتري جديد مره اخري	عرضي	٨,٠٠	٧,٥٠	٧,٢٧	٦,٠٠	٦,١٥	٦,٤٥	٧,١٣	PIOH	بايونيرز
اغلق السهم اسفل مستوي وقف الخساره ولم يعطي اي اشاره تجميعيه الي الان برجاء الحذر وعدم تكوين مراكز مراكز شرائيه جديده اي ان يظهر مشتري جديد مره اخري	عرضي	٠,٥٠	٥٠	٠,٤٧	٠,٣٦	٠,٣٣	٠,٣٣	٣٨	AMER	عامر جروب
اغلق السهم اسفل مستوي وقف الخساره ولم يعطي اي اشاره تجميعيه الي الان برجاء الحذر وعدم تكوين مراكز مراكز شرائيه جديده اي ان يظهر مشتري جديد مره اخري	عرضي	١,٦٩	١,٦٣	١,٥٨	١,١٥	١,١٥	١,٢٠	١,٣١	CCAP	القلعة
اغلق السهم اسفل مستوي وقف الخساره ولم يعطي اي اشاره تجميعيه الي الان برجاء الحذر وعدم تكوين مراكز مراكز شرائيه جديده اي ان يظهر مشتري جديد مره اخري	عرضي	١,٢٠	١,١٠	١,٠٥	٠,٨٠	٠,٧٨	٠,٨٠	٠,٨٦	AIND	العربية للاستثمارات
اغلق السهم اسفل مستوي وقف الخساره ولم يعطي اي اشاره تجميعيه الي الان برجاء الحذر وعدم تكوين مراكز مراكز شرائيه جديده اي ان يظهر مشتري جديد مره اخري	عرضي مانل للصعود	٤,٥٠	٤,٣٠	٤,٢٠	٢,٨٠	٢,٩٠	٣,٠٠	٣,٢٢	ABRD	المصريون في الخارج

التنبيه بإخلاء المسؤولية : هذا التقرير مبني على أسس التحليل الفني و المعلومات الواردة فيه يتم الحصول عليها من مصادر معروفة نعتقد في صحتها و هذا التقرير لا يعتبر توصيه بالبيع والشراء إنما هو مجرد استشارة فنية والمستثمر يملك حرية البيع والشراء طبقا لقراره الاستثماري الخاص به .

## قطاع الاتصالات

تعليق		المستهدف	المقاومة		وقف الخسائر	الدعم		آخر تنفيذه	الكود	الاسم
			٢	١		٢	١			
اغلق السهم اسفل مستوي وقف خساره ولم يعطي اي اشارته تجميعيه الي الان برجاء الحذر وعدم تكوين مراكز مراكز شرائيه جديده اي ان يظهر مشتري جديد مره اخري	صاعد	٠,٦٥	٠,٦٣	٠,٥٩	٠,٤٨	٠,٥٢	٠,٥٥	٠,٥٦	OTMT	أوراسكوم للاعلام
اغلق السهم اسفل مستوي وقف خساره ولم يعطي اي اشارته تجميعيه الي الان برجاء الحذر وعدم تكوين مراكز مراكز شرائيه جديده اي ان يظهر مشتري جديد مره اخري	صاعد علي المدى القصير	٢,٠٢	١,٩٤	١,٨٨	١,٥٠	١,٧١	١,٧٧	١,٨٢	GTHE	جلوبال تيلكوم
اغلق السهم اسفل مستوي وقف خساره ولم يعطي اي اشارته تجميعيه الي الان برجاء الحذر وعدم تكوين مراكز مراكز شرائيه جديده اي ان يظهر مشتري جديد مره اخري	عرضي	٦,٨٠	٦,٥٥	٦,٣٦	٥,٦١	٥,٨٠	٥,٩٤	٦,١٨	ETEL	المصرية للاتصالات

## قطاع ال ات المنزليه

تعليق		المستهدف	المقاومة		وقف الخسائر	الدعم		آخر تنفيذه	الكود	الاسم
			٢	١		٢	١			
اغلق السهم اسفل مستوي وقف خساره ولم يعطي اي اشارته تجميعيه الي الان برجاء الحذر وعدم تكوين مراكز مراكز شرائيه جديده اي ان يظهر مشتري جديد مره اخري	عرضي مائل للسعود	٣,٢٥	٣,١٥	٣,١٠	٢,٢٥	٢,٢٥	٢,٤٥	٢,٥٩	ACGC	العربية لحليج الاقطن
اغلق السهم اسفل مستوي وقف خساره ولم يعطي اي اشارته تجميعيه الي الان برجاء الحذر وعدم تكوين مراكز مراكز شرائيه جديده اي ان يظهر مشتري جديد مره اخري	صاعد علي المدى القصير	٢,٦٨	٢,٥٩	٢,٤٨	٢,١٠	١,٩٠	٢,٠٠	٢,١٥	APSW	العربية وبوليفارا
اغلق السهم اسفل مستوي وقف خساره ولم يعطي اي اشارته تجميعيه الي الان برجاء الحذر وعدم تكوين مراكز مراكز شرائيه جديده اي ان يظهر مشتري جديد مره اخري	عرضي	٣,٦٠	٣,٤٥	٣,٤٠	٢,٦٠	٢,٦٠	٢,٥٥	٢,٩٢	PRCL	العامه للخزف(شيني)

التنبيه بإخلاء المسؤولية : هذا التقرير مبني على أساس التحليل الفني و المعلومات الواردة فيه يتم الحصول عليها من مصادر معروفة نعتقد في صحتها و هذا التقرير لا يعتبر توصيه بالبيع و الشراء إنما هو مجرد استشارة فنية و المستثمر يملك حرية البيع و الشراء طبقا لقراره الاستثماري الخاص به .

## قطاع التشييد والبناء

تعليق	المستهدف	المقاومة		وقف الخسائر	الدعم		آخر تنفيذه	الكود	الاسم	
		٢	١		٢	١				
اغلق السهم اسفل مستوي وقف خساره ولم يعطي اي اشارته تجميعيه الي الان برجاء الحذر وعدم تكوين مراكز شرائيه جديده اي ان يظهر مشتري جديد مره اخري	عرضي	٠,٩١	٠,٨٨	٠,٨٥	٠,٦٨	٠,٧٠	٠,٧١	٠,٧٥	UEGC	الصعيد العامة للمقاولات
اغلق السهم اسفل مستوي وقف خساره ولم يعطي اي اشارته تجميعيه الي الان برجاء الحذر وعدم تكوين مراكز شرائيه جديده اي ان يظهر مشتري جديد مره اخري	عرضي	٤,٢٧	٤,٢٥	٤,٢٠	٣,٢٠	٣,٢٠	٣,٤٠	٣,٦٦	SVCE	جنوب الوادي للاسمنت
اغلق السهم اسفل مستوي وقف خساره ولم يعطي اي اشارته تجميعيه الي الان برجاء الحذر وعدم تكوين مراكز شرائيه جديده اي ان يظهر مشتري جديد مره اخري	عرضي	٢,٦٢	٢,٥٤	٢,٤٨	١,٩٥	١,٨٥	١,٩٠	٢,٢٠	GGCC	الجيزة العامة للمقاولات

## قطاع الكيماويات

تعليق	المستهدف	المقاومة		وقف الخسائر	الدعم		آخر تنفيذه	الكود	الاسم	
		٢	١		٢	١				
السهم في اتجاه عرضي بين المقاومات والدعم	عرضي	٣,٩٠	٣,٧٥	٣,٦٠	٢,٨٤	٢,٦٦	٢,٩٠	٣,٠٦	EGCH	كيما
السهم في اتجاه عرضي بين المقاومات والدعم	عرضي	٧,٥٠	٧,٤٠	٧,٣٠	٥,٨٠	٥,٥٠	٥,٨٠	٦,٢٥	EFIC	المالية والصناعية
السهم في اتجاه عرضي بين المقاومات والدعم	عرضي	٣,٨٥	٣,٥٠	٣,٣٠	٢,٣٣	٢	٢,٣٧	٣,٤٨	SMFR	سماد مصر

التنبيه بإخلاء المسؤولية : هذا التقرير مبني على أسس التحليل الفني و المعلومات الواردة فيه يتم الحصول عليها من مصادر معروفة نعتقد في صحتها و هذا التقرير لا يعتبر توصيه بالبيع والشراء إنما هو مجرد استشارة فنية والمستثمر يملك حرية البيع والشراء طبقا لقراره الاستثماري الخاص به .

## قطاع الآ

تعليق	الاتجاه	المستهدف	المقاومة		وقف الخسائر	الدعم		آخر تنفيذه	الكود	الاسم
			٢	١		٢	١			
السهم في اتجاه عرضي بين المقاومات والدعم	عرضي	٨,٣٠	٨,١٠	٨	٦	٥,٦٧	٥,٧٦	٧,٢٥	JUFO	جهينة
صعد السهم من المستويات الدعم ١١ جنيهه مصاحبا ذلك بقيم تداول عاليه لذلك ننصح بالاحتفاظ الفتره المقبله وتكوين مراكز شرائيه جديده باقرب من الدعم في حاله تراجع السهم وعدم جني ارباح في الفتره الحاليه	صاعد	١٨,٤٠	١٧,٠٩	١٦,٦٥	١٣,٢٣	١٢,٨٠	١٣,١٠	١٢,٩٠	MPCO	المنصورة للدواجن
السهم في اتجاه عرضي بين المقاومات والدعم	عرضي	١,٤٨	١,٤٥	١,٤٠	١,٠٠	١,١٠	١,١٣	١,٢٠	EPCO	المصرية للدواجن

## قطاع الموارد الاساسيه

تعليق		المستهدف	المقاومة		وقف الخسائر	الدعم		آخر تنفيذه	الكود	الاسم
			٢	١		٢	١			
مازال السهم على أدائه العرضي التجميعي في ظل ظهور مشتري بالسهم انعكس على ارتفاع قيم التداولات و الذي قد تتسارع وتيرته خلال الفتره القادمة	عرضي	١٠	٩,٥٠	٩,٣٢	٥,٨٠	٦,٠٠	٦,٥٠	٦,٦٣	ESRS	العز لحديد التسليح
مازال السهم على أدائه العرضي التجميعي في ظل ظهور مشتري بالسهم انعكس على ارتفاع قيم التداولات و الذي قد تتسارع وتيرته خلال الفتره القادمة	عرضي	٦,٤٠	٦,٢٥	٦,٠٠	٣,٥٠	٤,٥٠	٥,٠٠	٥,٩٨	IRON	الحديد والصلب
مازال السهم على أدائه العرضي التجميعي في ظل ظهور مشتري بالسهم انعكس على ارتفاع قيم التداولات و الذي قد تتسارع وتيرته خلال الفتره القادمة	عرضي	٦,٥٠	٦,٤٥	٦,٣٠	٤,٧٦	٤,٦٥	٤,٧٦	٥,٠٠	ASCM	اسيك للتعدين

التنبيه بإخلاء المسؤولية : هذا التقرير مبني على أسس التحليل الفني و المعلومات الواردة فيه يتم الحصول عليها من مصادر معروفة نعتقد في صحتها و هذا التقرير لا يعتبر توصيه بالبيع و الشراء إنما هو مجرد استشارة فنية و المستثمر يملك حرية البيع و الشراء طبقا لقراره الاستثماري الخاص به .



## قطاع الخدمات والمنتجات الصناعية

تعليق	الاتجاه	المستهدف	المقاومة		وقف الخسائر	الدعم		اخر تنفيذه	الكود	الاسم
			٢	١		٢	١			
ما زال السهم على أدائه العرضي التجميعي في ظل ظهور مشتري بالسهم أنعكس على ارتفاع قيم التداولات و الذي قد تتسارع وتيرته خلال الفتره القادمة	عرضي	٠,٩٥	٠,٩٠	٠,٨٥	٠,٦٥	٠,٦٨	٠,٦٥	٧٠.	ELEC	الكابلاب الكهربائية
ما زال السهم على إتجاهه الهابط طويل الاجل برغم من تماسكة عند مستوى الـ ٢,٧٠ جنيهه و لكن مازال لم يظهر به مشتري قادر على عكس الاتجاه لذا يتوقع ان يدخل السهم في مرحلة عرضية تجميعية	هابط	٦,٥٠	٦,٣٠	٦,٢٠	٤,٨٩	٤,١٥	٤,٨٩	٥,٢٥	CSAG	القناة للتوكيلات
ما زال السهم على أدائه العرضي التجميعي في ظل ظهور مشتري بالسهم أنعكس على ارتفاع قيم التداولات و الذي قد تتسارع وتيرته خلال الفتره القادمة	هابط	١,٠٠	٠,٩٨	٠,٩٥	٠,٧٠	٠,٦٩	٠,٧٠	٠,٧٨	UASG	العربية المتحدة للشحن والتفريغ

prepared by:

Mona Moustafa  
Mostafa Raafat

[zeinab.mostafa@miragebrokerage.net](mailto:zeinab.mostafa@miragebrokerage.net)  
[mostafa@miragebrokerage.net](mailto:mostafa@miragebrokerage.net)

التنبيه بإخلاء المسؤولية : هذا التقرير مبني على أسس التحليل الفني و المعلومات الواردة فيه يتم الحصول عليها من مصادر معروفة نعتقد في صحتها و هذا التقرير لا يعتبر توصيه بالبيع والشراء إنما هو مجرد استشارة فنية والمستثمر يملك حرية البيع والشراء طبقا لقراره الاستثماري الخاص به .